

MISSIE:

ESI-CIT Group wil een "concurrent engineering partner" zijn die de klant een technische en commerciële voorsprong geeft op zijn concurrenten. ESI-CIT Group doet dit door al dan niet geautomatiseerde, standaard of op maat gemaakte test-, meet- en controleapparatuur te ontwikkelen alsook te implementeren. Die test-, meet- en controlesoftware alsook hardware werkt op basis van een PC platform welk door middel van analoge en digitale sensoren, actuatoren en visioncomponenten een meerwaarde biedt aan de applicaties en producten van haar klanten.



www.esi-cit.com

CIT ENGINEERING NL BV
KANAALWEG 25 - 33 | 2903 LR CAPELLE A/D IJSEL | NETHERLANDS
T. +31 10 442 17 01 | F. +31 10 442 17 12
INFO@ESI-CIT.COM

ES-INTERNATIONAL NV - CIT ENGINEERING NV
DIEPENBEKERWEG 10 | 3500 HASSELT | BELGIUM
T. +32 11 35 25 48 | F. +32 11 35 25 49
INFO@ESI-CIT.COM

CIT ENGINEERING PL SP. Z O.O.
UL. MUCHOBORSKA 18 | 54-424 WROCLAW | POLAND
T. +48 71 344 11 89 | F. +48 71 344 11 89
INFO-PL@ESI-CIT.COM

QUALITY IS A REQUIREMENT, NOT AN OPTION.

TECHNICAL SOLUTIONS TOWARDS QUALITY



ESI-CIT GROUP

DIEPENBEKERWEG 10 | 3500 HASSELT
T. +32 11 35 25 48 | F. +32 11 35 25 49

WWW.ESI-CIT.COM | INFO@ESI-CIT.COM

CERTIFIED NATIONAL INSTRUMENTS PARTNER



BOOST YOUR QUALITY THROUGH OUR SOFT- & HARDWARE



ORGANISATIE:

ESI-CIT Group werd als ES International in 1998 opgericht door Kurt Hensen en Roel Geraerts. Het bedrijf telt circa veertig medewerkers in vestigingen in Hasselt (B), Geel (B), Capelle a/d IJssel (NL) en Wrocław (PL) en is actief over heel Europa in de meest diverse sectoren gaande van automotive over voeding en telecommunicatie tot de glas-, grafische-, pharmaindustrie, energie-, medische en productiebedrijven.

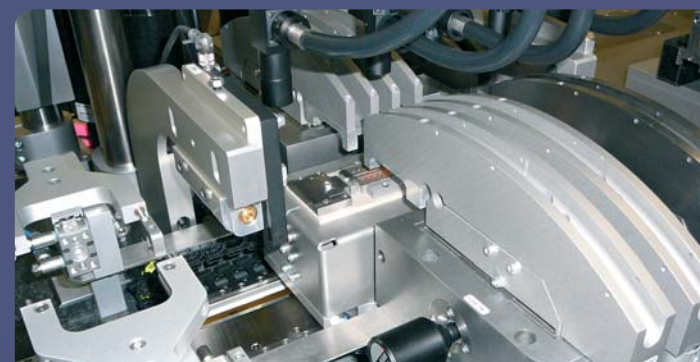
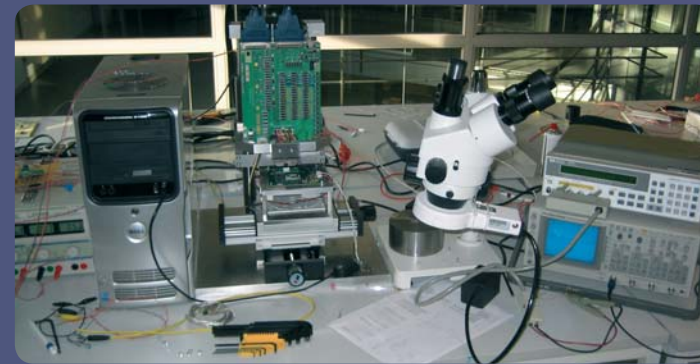
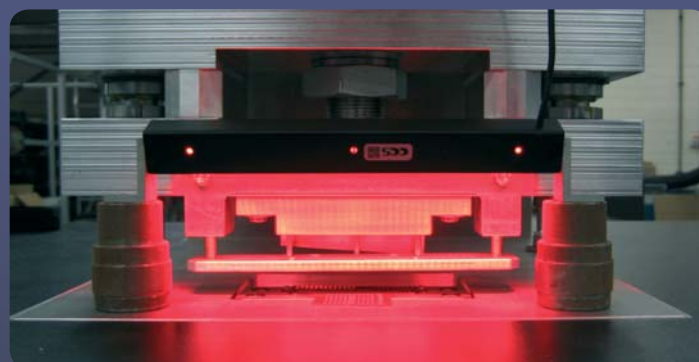


ACTIVITEITEN:

- Het bedenken van unieke Test & Measurement oplossingen
- Het ontwerpen van klantspecifieke soft- en hardware, inclusief procescontrole
- Het bouwen van klantspecifieke test- en meetapparatuur
- Het integreren van die oplossingen in het productie- en/of controleproces van de klant
- Het verzorgen van de service en after sales
- Het verstrekken van specifieke LabVIEW™ georiënteerde opleidingen
- Het outsourcen van programmeurs

WERKWIJZE:

- ESI-CIT Group ontwikkelt werkbare, stabiele en betrouwbare test- en meetinstrumenten. Het meten en aansturen van deze instrumenten gebeurt via de combinatie van op maat ontwikkelde of standaard mechatronische, elektronische, hydraulische, pneumatische en visioncomponenten met gesofistikeerde software.
- De test- en meetinstrumenten worden door de eigen automatiseringsingenieurs naadloos ingepast in het productieproces of in de onderzoeksomgeving van de klant.
- De meet- en testsystemen van ESI-CIT Group zijn PC-based en dus makkelijk te bedienen door niet-specialisten. Ze garanderen niet alleen de eindkwaliteit van de producten maar verminderen ook de uitval en werken op deze manier kostenbesparend.



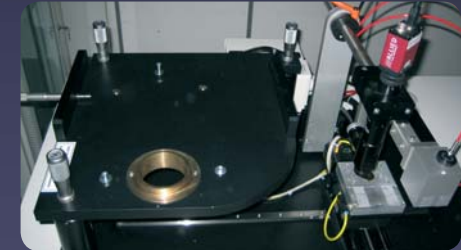
VAKGEBIEDEN:



Virtual Instrumentation: In een moderne productieomgeving wordt niet meer gemeten met klassieke meetinstrumenten maar gebruikt men de mogelijkheden van de computer om uiterst nauwkeurige metingen door te voeren. Met LabVIEW™ en de nodige acquisitiekaarten maken we van de PC een uiterst nauwkeurig en aanpasbaar meetinstrument. Met dit softwareprogramma heeft ESI-CIT Group als Alliance Partner van National Instruments een sterke tool in handen om hun klanten te voorzien van op maat gemaakte test- en meetapparatuur.



Machine Vision: Deze techniek laat toe dat producten via camera's contactloos en op één of meerdere punten geïnspecteerd, gecontroleerd en gemeten kunnen worden. Het opgenomen beeld kan middels intelligente software geanalyseerd worden. Aan de hand van deze analyse wordt dan bepaald of een product door mag gaan of dat het al dan niet direct en automatisch uit de productielijn gehaald moet worden. ESI-CIT Group heeft optica- en belichtingsspecialisten in huis die met de nodige software complete 3D, 2D en linescan applicaties kunnen ontwikkelen.



Mechatronica: Mechatronica wordt bij ESI-CIT Group gebruikt om test- en meetsystemen te bouwen in situaties waarbij het testen of meten van een voorwerp ook een handling (pick & place, micro-probing,...) vereist. Het gecombineerd inzetten van mechanica, elektriciteit, elektronica, hydraulica en optica staat garant voor testen en meetsystemen die niet alleen accuraat zijn, maar ook onafhankelijk werken van externe factoren zoals warmte, trillingen, geluid en andere storende factoren die het meetresultaat zouden kunnen beïnvloeden.



Opleidingen: ESI-CIT Group biedt een aantal cursussen aan die erop gericht zijn om nieuwe gebruikers vertrouwd te maken met de ontwikkelomgeving van LabVIEW™ en om de kennis van meer ervaren gebruikers uit te breiden. Er wordt op toegezien dat deze cursussen worden gegeven door gekwalificeerde ingenieurs met specifieke en doorgedreven kennis en praktijkervaring.



Ink Jet Proofing Systems: Een van de belangrijke domeinen waarin ESI-CIT Group actief is, is het testen van inkjetsystemen. Het Inkjet Proofing System van ESI-CIT Group meet tot op micrometers en behelst het hele inkjet systeem: zowel de printkop, het substraat als de inkt worden aan grondige tests en metingen onderworpen zodat ook maar de kleinste fout of afwijking aangetoond wordt. ESI-CIT Group is een van de toonaangevende wereldspelers in dit vakgebied.



Licht Techniek: De lichtinval, lichtintensiteit, lichtkleur en de correcte invalshoek van het licht, alsook de keuze van het optisch systeem, zijn cruciaal bij het optisch inspecteren van producten. Door het inzetten van specifieke belichting van IR-, zichtbaar- en UV licht in combinatie met filters kan het resultaat van de camera's of spectrometers geoptimaliseerd worden. ESI-CIT Group is een van de weinige bedrijven in de BeNeLux die deze techniek tot in de puntjes beheerst.



Medische toepassingen: Wegens steeds ingewikkelder processen en hogere kwaliteit- en veiligheids-eisen van de producten is het zeer belangrijk dat iedere stap in het R&D en productieproces nauwgezet gemeten, bijgestuurd en geborgd wordt. ESI-CIT Group is gespecialiseerd in het inpassen van testapparatuur en software in een betrouwbaar en kalibreerbaar meetstelsel dat fouten uitsluit en de geregistreerde informatie geordend opslaat voor latere analyse, rapportage en tracing.



Programmeurs: ESI-CIT Group beschikt over enkele tientallen goed opgeleide en ervaren programmeurs die naast hun bezigheden bij ESI-CIT Group tevens ge-outsourced kunnen worden om bij klanten bepaalde ontwikkelingen in nauwe samenwerking met deze klanten uit te voeren en aan te passen aan de productie- en/of testomgeving.



SECTOREN:

ESI-CIT Group is onder andere actief in de volgende sectoren: automotive industrie, telecom, elektronica, voeding, glas, grafische industrie, farmacie en de medische sector. Verder is ESI-CIT Group ook gespecialiseerd in inkjet proofing systems en micro assembly systemen.